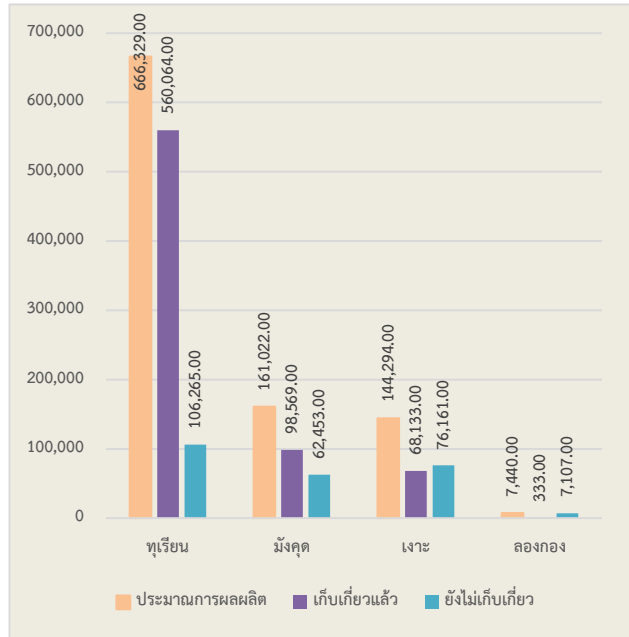
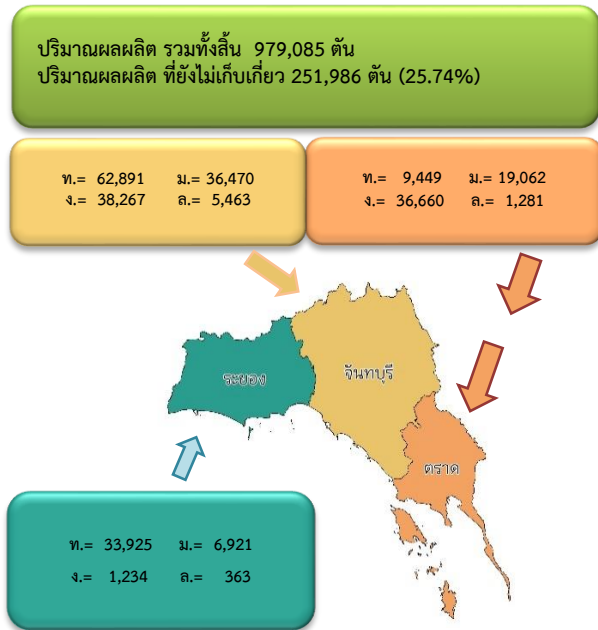
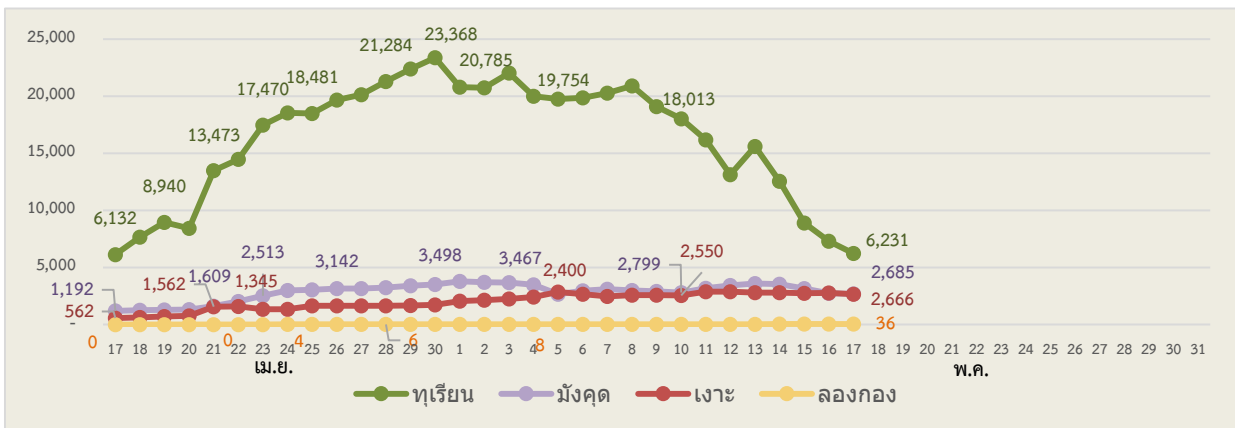


## สรุปสถานการณ์ผลไม้ภาคตะวันออก ปี 2567 ณ วันที่ 17 พฤษภาคม 2566

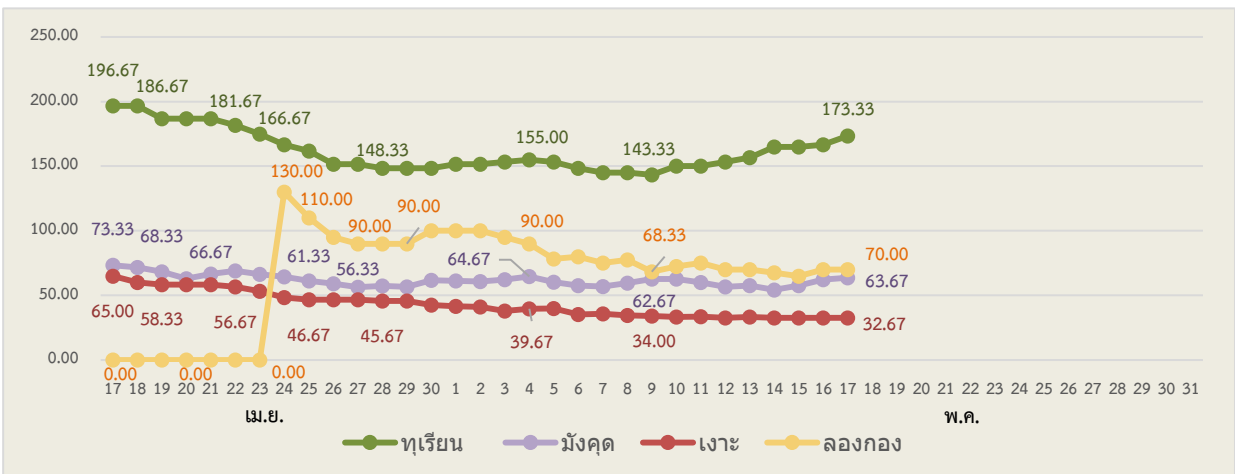
### 1. ปริมาณผลผลิตที่ยังไม่เก็บเกี่ยว



### 2. ปริมาณผลผลิตที่ออกสู่ตลาดต่อวัน (ตัน)



### 3. ราคาผลไม้เกรด A เฉลี่ย 3 จังหวัด ในแต่ละวัน (บาท/กก.)



หมายเหตุ เป็นข้อมูลเพื่อใช้ในการบริหารโครงการบริหารจัดการผลไม้ ปี 2567

จัดทำโดย ศูนย์ปฏิบัติการเฝ้าระวังและติดตามสถานการณ์ผลไม้ภาคตะวันออก สำนักงานส่งเสริมและพัฒนาการเกษตรที่ 3 จังหวัดระยอง